



# Nyöripunoslaite

Art. 225136 ja 225137

**Tarvikkeet:** 7 pätkeä neulelankaa tai muuta punottavaa materiaalia, yhden langan pituus 70-100cm.

Nyöripunoslaite 225136 on tarkoitettu max. 1,5mm paksuille langoille ja nyöripunoslaite 225137 on tarkoitettu 1,5 – 4mm paksuille langoille.

Solmi langat yhteen toisesta päästä tiukalla solmulla. Pudota solmu nyöripunoslaitteen keskellä olevasta reiästä alas (kuva 1). Laita yksi lanka laitteen jokaiseen loveen, yksi lovi jää tyhjäksi (kuva 2).

Ota laite vasempaan käteesi (jos olet vasenkätinen, ota laite oikeaan käteen). Aseta laite niin, että tyhjä lovi on itseesi päin (kuva 3). Laske lankoja vastapäivään, ota kolmas lanka ja siirrä se tyhjään loveen (kuva 4 ja kuva 5). Jos olet vasen kätinen, laske lankoja myötäpäivään.

Pidä langoista tiukasti kiinni, jotta ne eivät pääse liukumaan lovista pois.

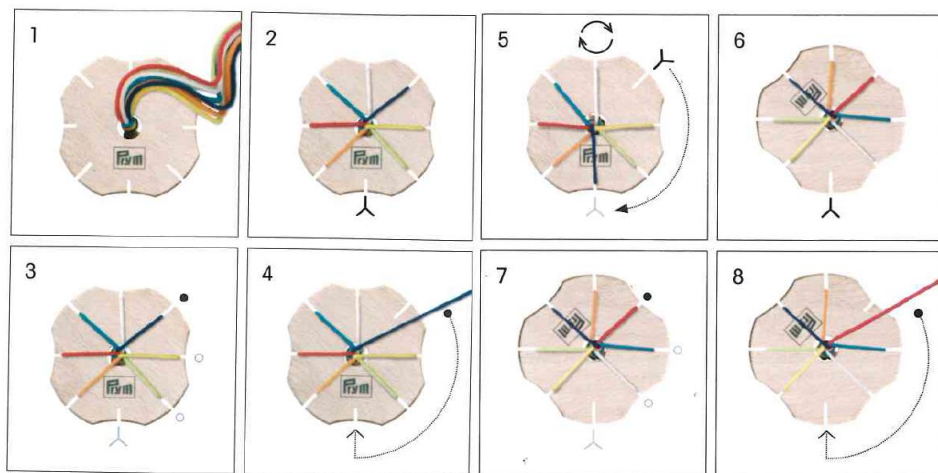
Käännä laitetta myötäpäivään (jos olet vasenkätinen, käännä laitetta vastapäivään), kunnes tyhjä lovi on sinuun päin (kuva 6). Laske taas lankoja (kuva 7) ja siirrä kolmas lanka tyhjään loveen kuten edellä (kuva 8). Jatka näin.

**HUOM!** työskentele koko ajan samaan suuntaan!

Järjestele lankoja ajoittain, jotta ne eivät menisi solmuun. Vedä valmistunutta nyöriä alaspäin ajoittain, jotta se saa muotonsa. Pidempää nyöriä varten voit jatkaa lankoja tekemällä pienen solmun. Solmu häviää nyörin sekaan eikä näy sieltä. Älä kuitenkaan jatka kaikkia lankoja samaan kohtaan, jotta nyöri pysyy tasaisena.

Kun nyöri on halutun mittainen, tee nyörin päähän solmu ja leikkaa ylimääräiset langan päät pois.

**HUOM!** Kietaise mukana tuleva kuminauha laitteen ympärille, jos pidät taukoa työssä. Näin langat pysyvät omissa koloissaan.



Maahantuojaja:

Prym Consumer Finland Oy  
Huhtimontie 6 B, 04200 Kerava  
Puh. 09-274 871  
www.prym.fi

11/2017